

Quelle: Luftbild Stadt Leipzig, Amt für Geoinformation und Bodenordnung, GeoBasis-DE/BKG

Gemeinderatssitzung 07.02.2023
Grundschule Rückmarsdorf Leipzig – Erweiterungsneubau, Modernisierung, Interim

KERSTEN KOPP ARCHITEKTEN



1.1 Luftbild - städtebauliche Körnung

s. 2 Grundschule Rückmarsdorf Leipzig – Erweiterungsneubau, Modernisierung, Interim



1.2 Umgebung

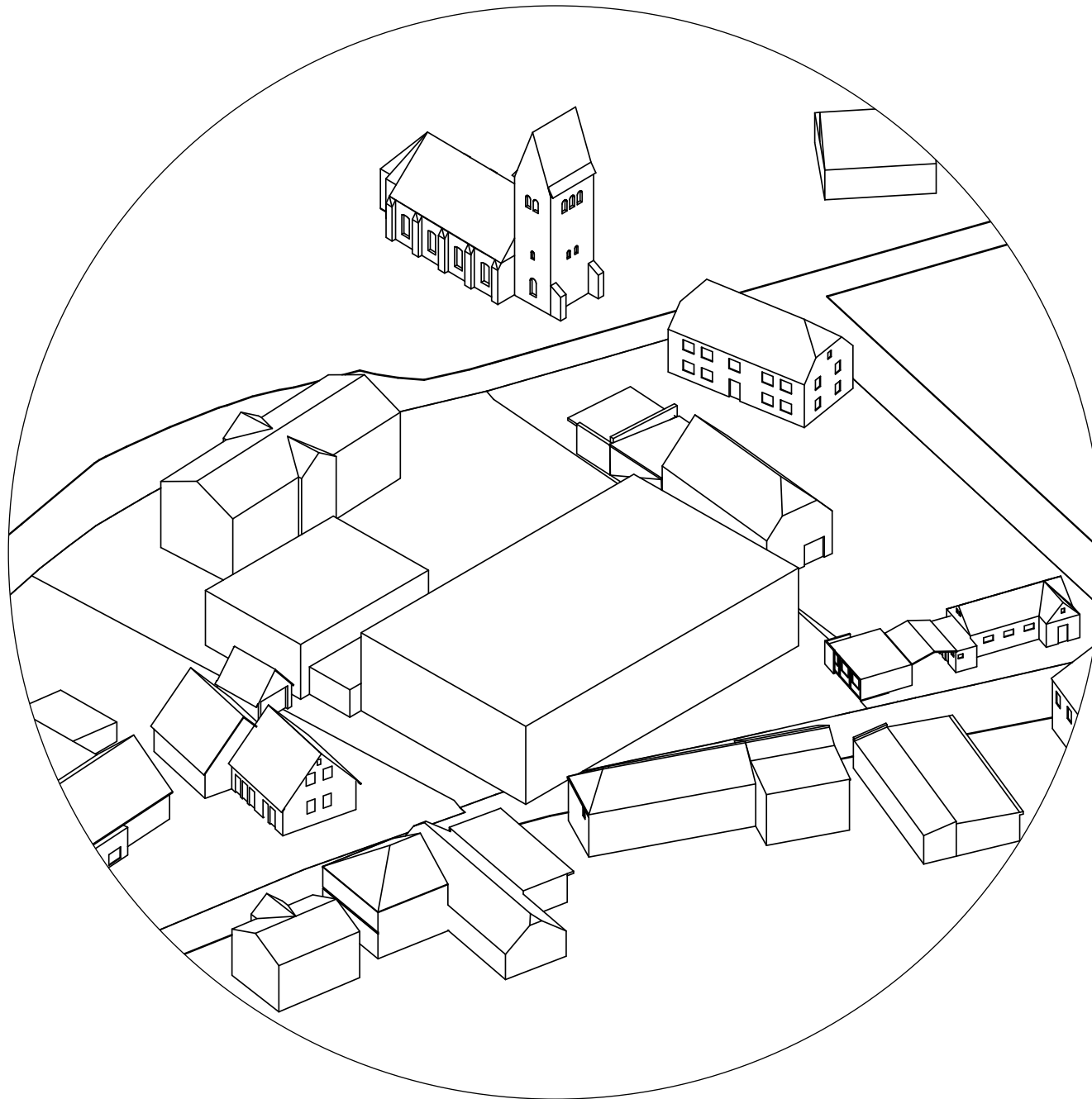
s. 3 Grundschule Rückmarsdorf Leipzig – Erweiterungsneubau, Modernisierung, Interim

KERSTEN KOPP ARCHITEKTEN



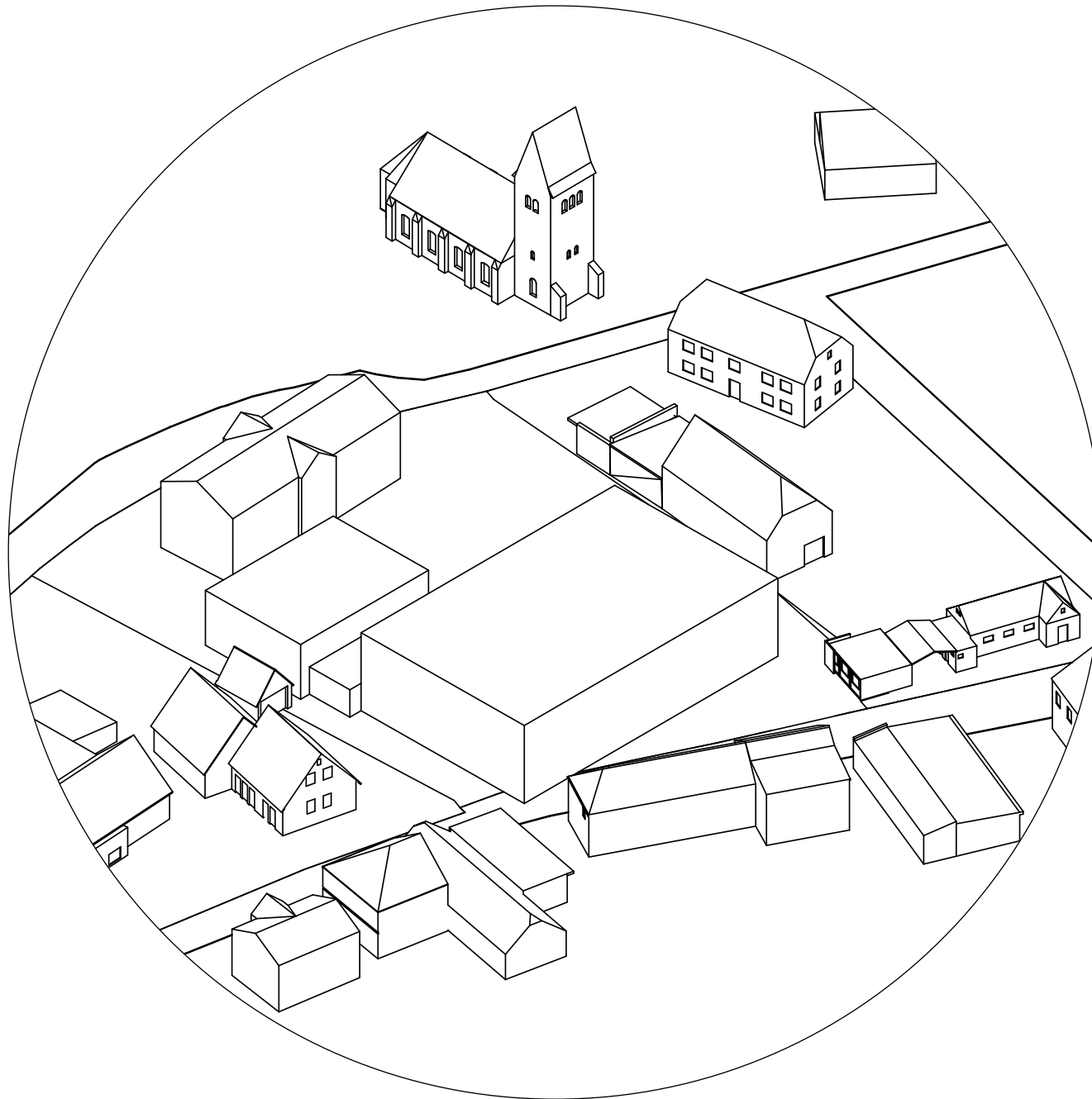
1.3 Umgebung

s. 4 Grundschule Rückmarsdorf Leipzig – Erweiterungsneubau, Modernisierung, Interim



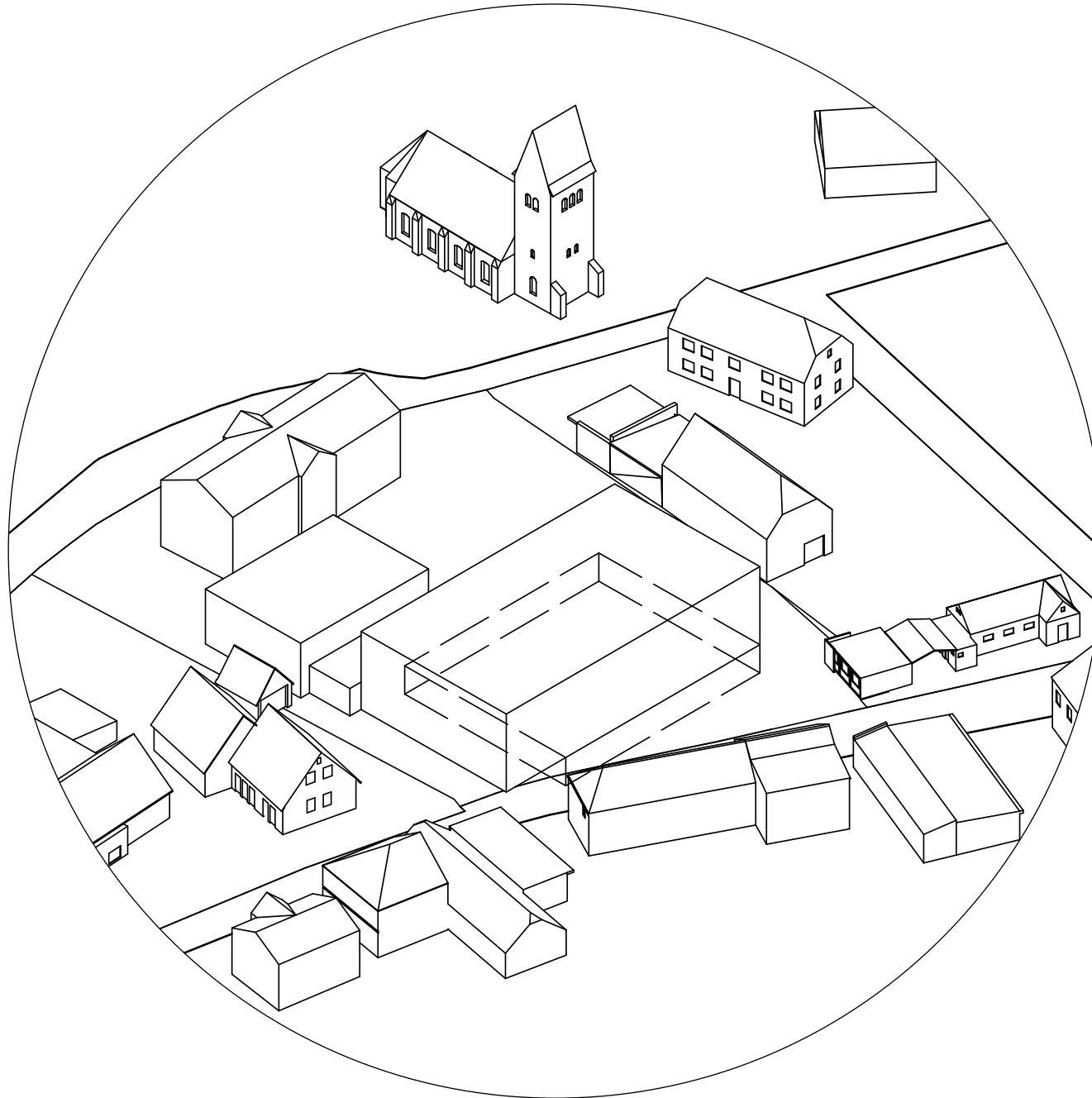
2.1 KUBATUR - Volumen nach Bauherrenanforderungen (BGF ca. 3.840 m²)

s. 5 Grundschule Rückmarsdorf Leipzig – Erweiterungsneubau, Modernisierung, Interim



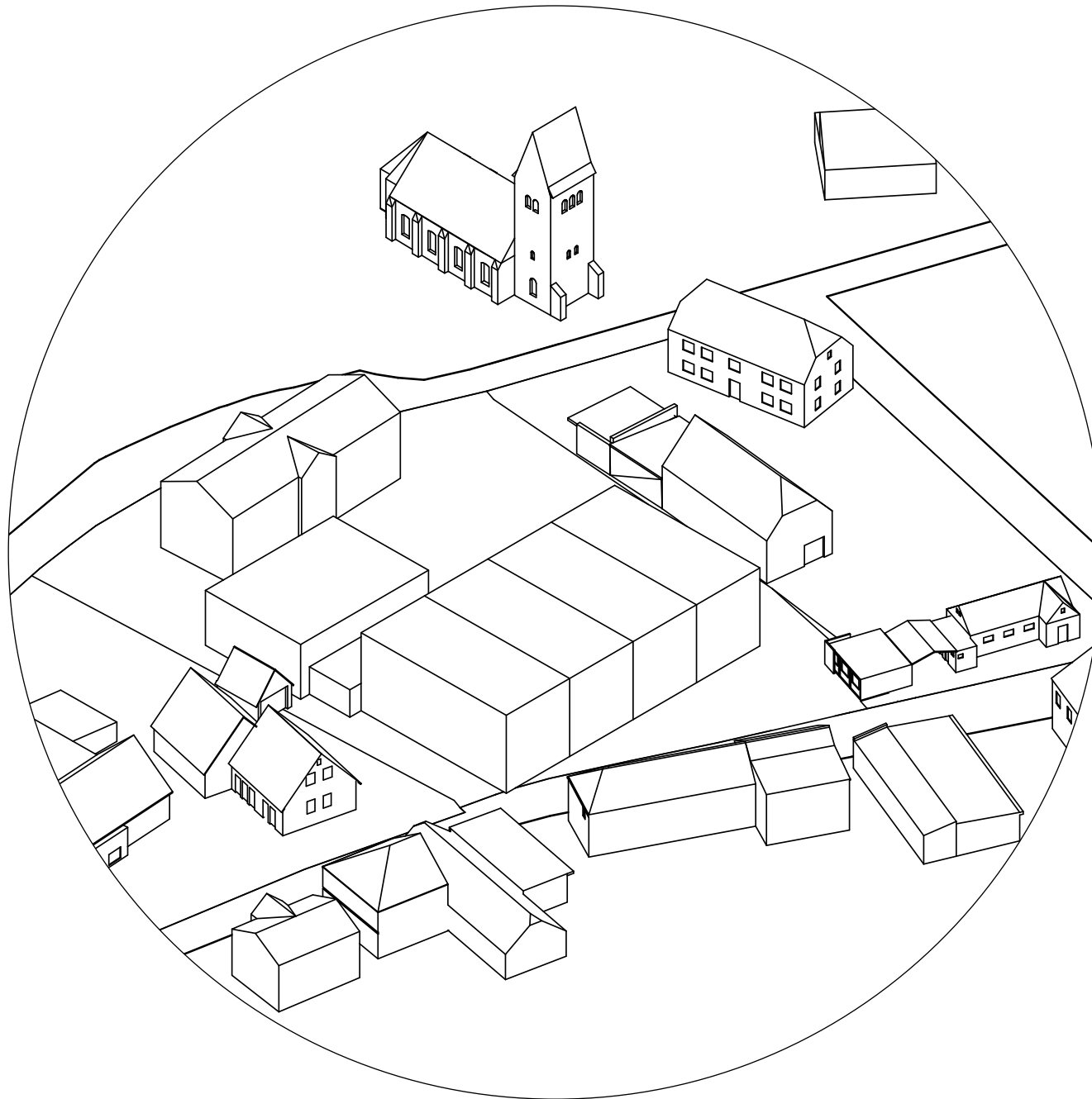
2.2 KUBATUR - Volumen durch Doppelnutzungen verkleinert (BGF 3 Geschosse ca. 3.504 m²)

s. 6 Grundschule Rückmarsdorf Leipzig – Erweiterungsneubau, Modernisierung, Interim



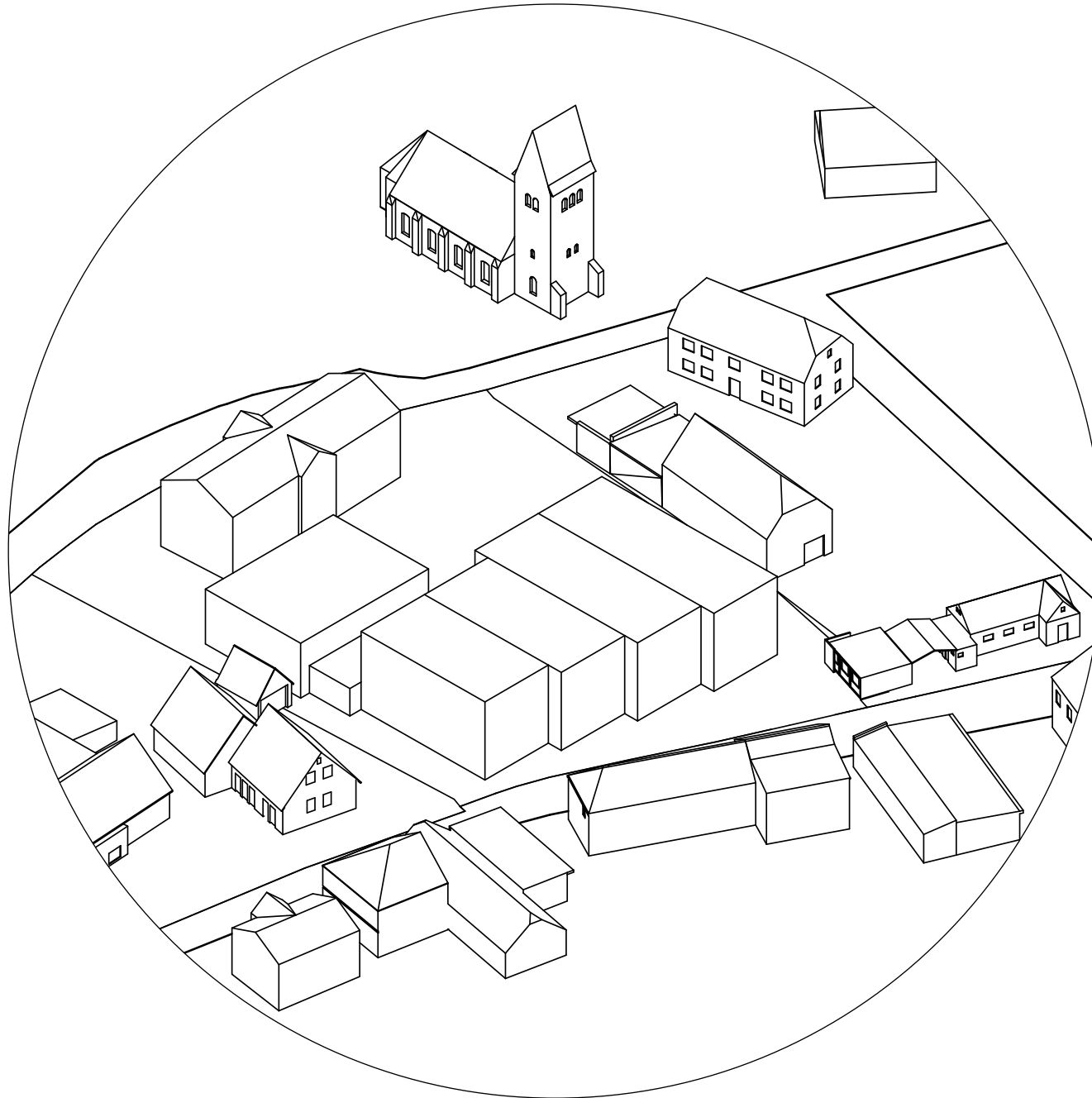
2.3 KUBATUR - oberirisches Volumen durch Kellergeschoss entschärfen

s. 7 Grundschule Rückmarsdorf Leipzig – Erweiterungsneubau, Modernisierung, Interim



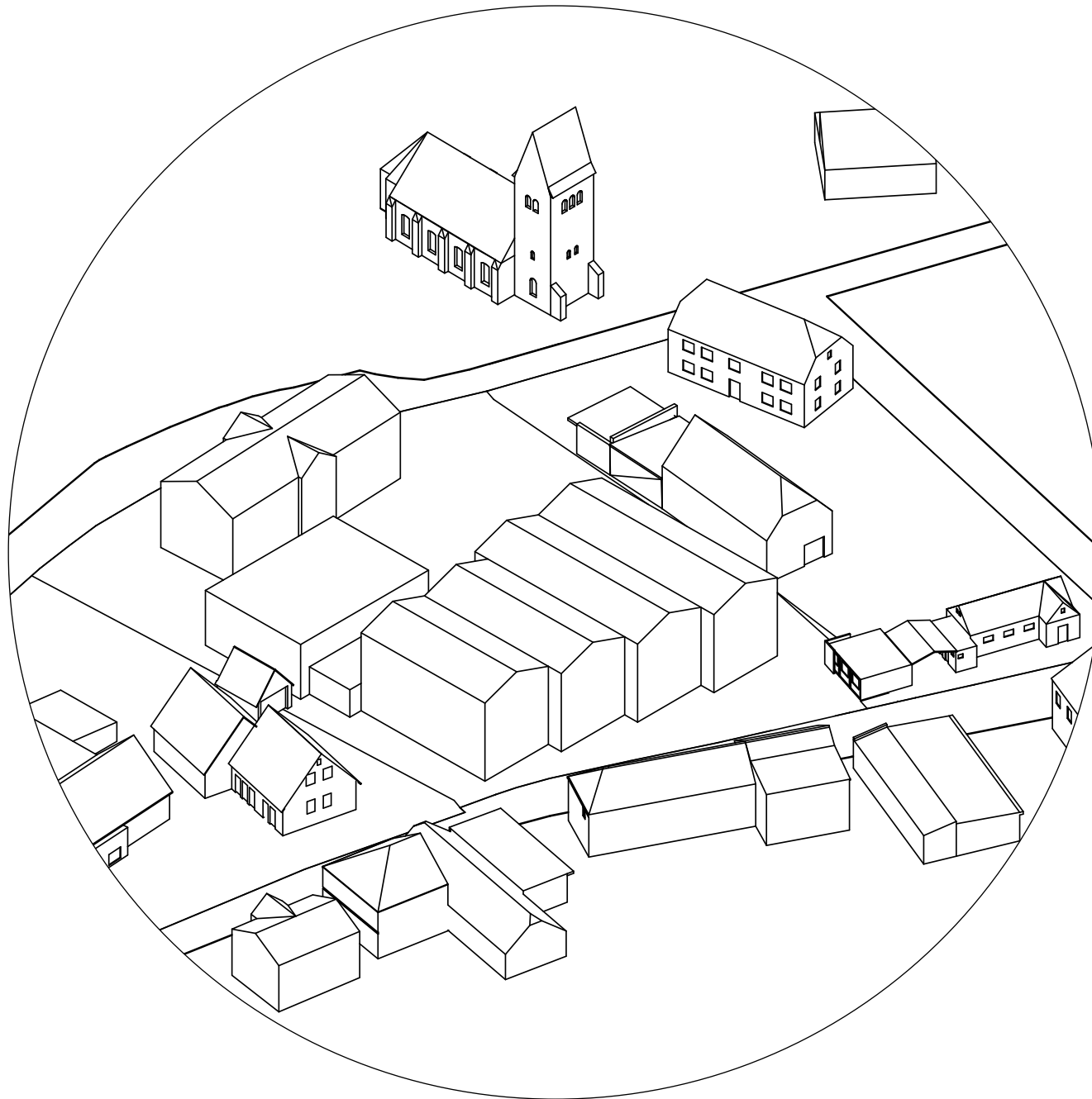
2.4 KUBATUR - Volumen in kleinere und verhältnismäßige Abschnitte zerlegt

s. 8 Grundschule Rückmarsdorf Leipzig – Erweiterungsneubau, Modernisierung, Interim



2.5 KUBATUR - verspringende Baukörper spiegeln vorhandene Gebäudegrößen wider

s. 9 Grundschule Rückmarsdorf Leipzig – Erweiterungsneubau, Modernisierung, Interim



2.6 KUBATUR - Satteldächer betten das Gebäude in die Umgebung ein

s. 10 Grundschule Rückmarsdorf Leipzig – Erweiterungsneubau, Modernisierung, Interim



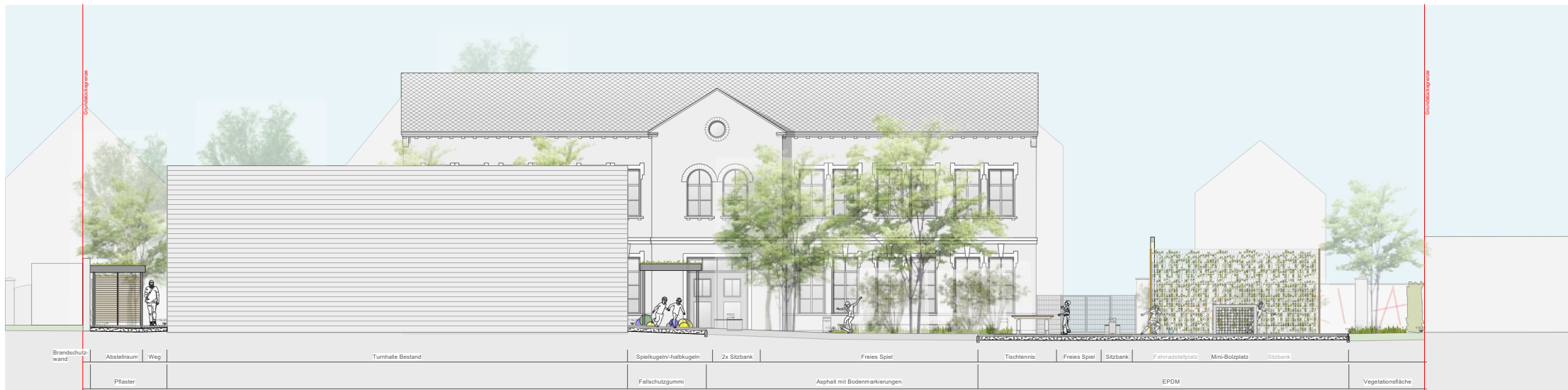
3.1 Dachaufsicht Außenanlagen

s. 11 Grundschule Rückmarsdorf Leipzig – Erweiterungsneubau, Modernisierung, Interim

Schnitt 1

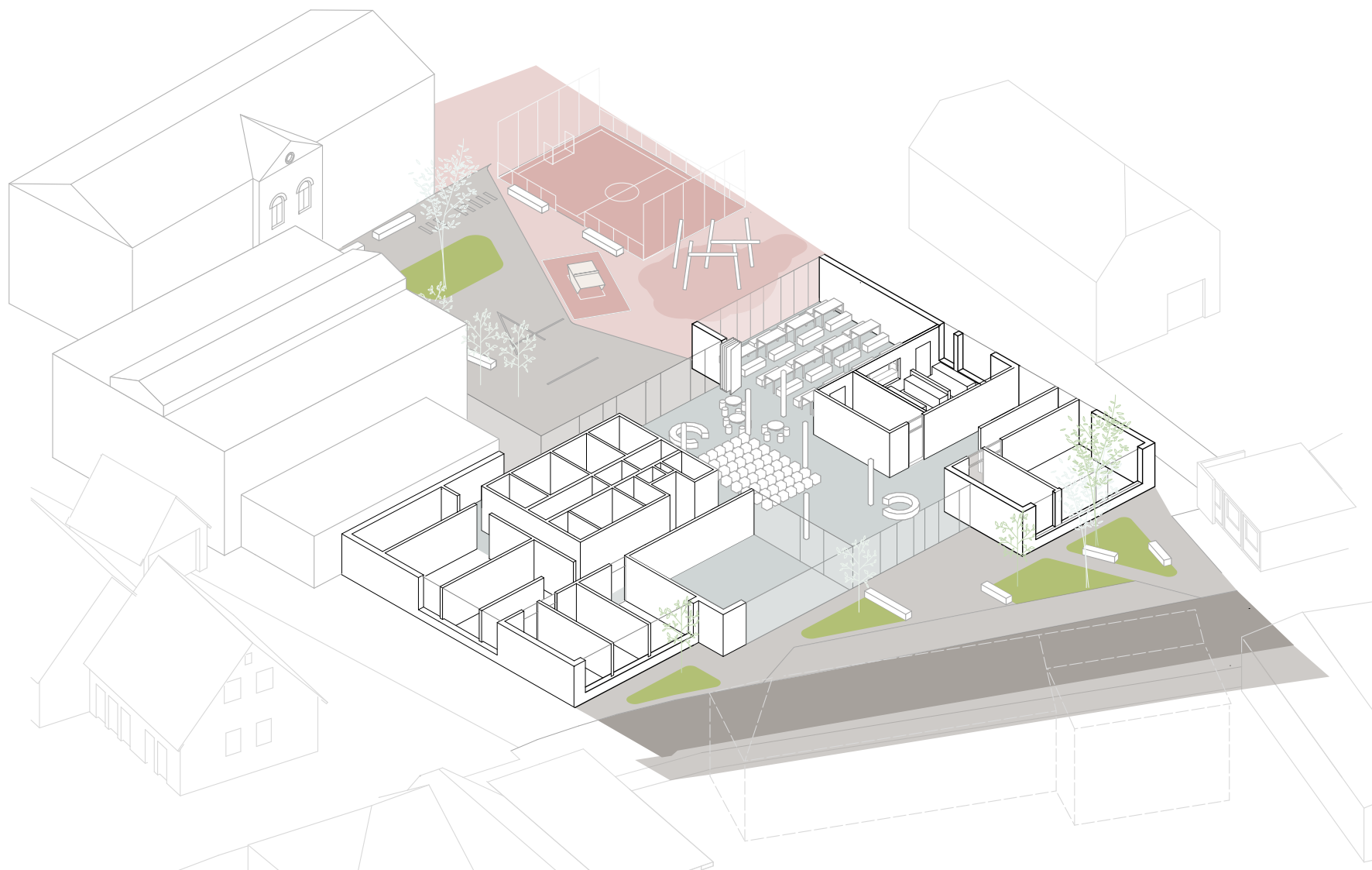


Schnitt 2



3.2 Schnitt Außenanlagen

s. 12 Grundschule Rückmarsdorf Leipzig – Erweiterungsneubau, Modernisierung, Interim



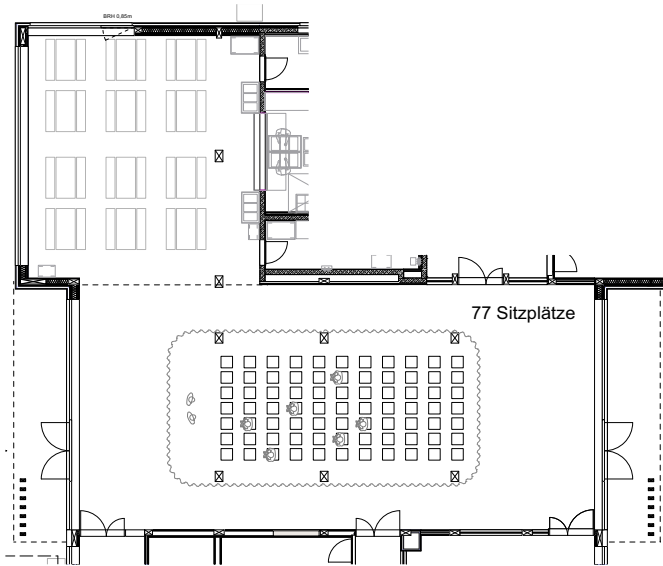
Betonwerkstein
Außenraum



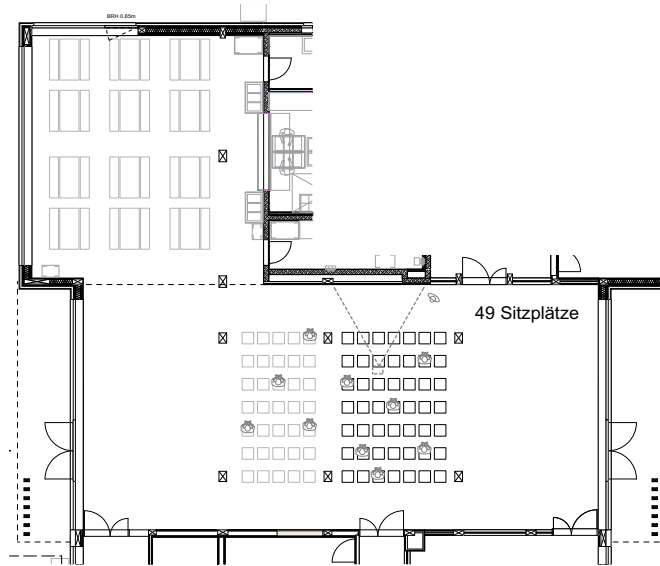
**Betonwerkstein /
Industrie-Estrich**
Innenraum

4.1 Verbindung Innen-Außen, Materialität Bodenbeläge, V1

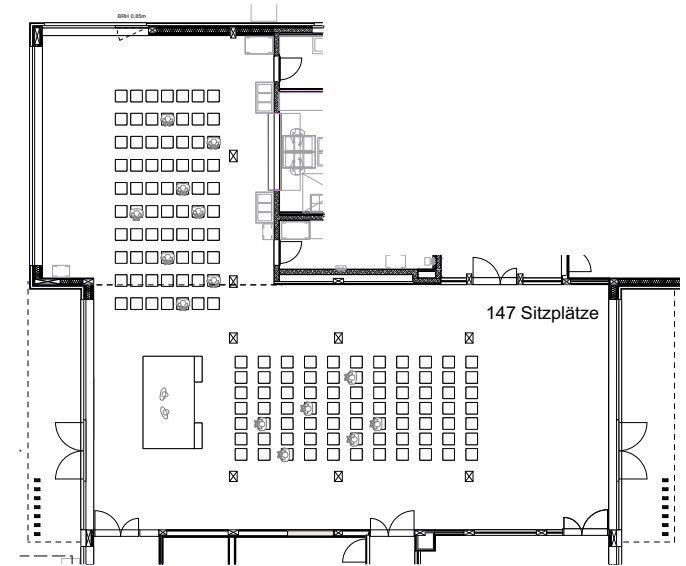
s. 13 Grundschule Rückmarsdorf Leipzig – Erweiterungsneubau, Modernisierung, Interim



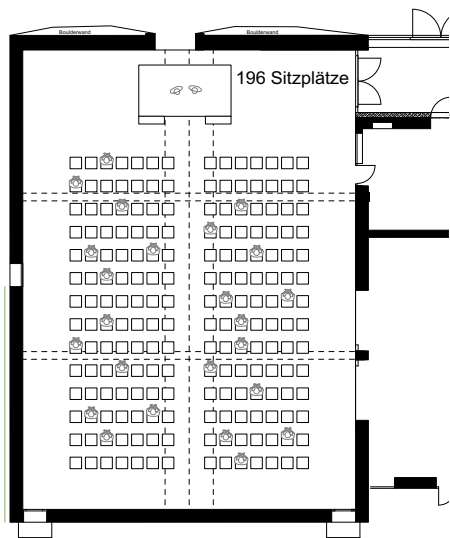
Veranstaltung parallel zum Schul-/Hortbetrieb



Beamerpräsentation/Film



Lesung/Bürgerbeteiligung



Sporthalle - Großveranstaltung

5.1 Veranstaltungsszenarien



6.1 Grundriss Erdgeschoss

s. 15 Grundschule Rückmarsdorf Leipzig – Erweiterungsneubau, Modernisierung, Interim



6.2 Grundriss Obergeschoss

s. 16 Grundschule Rückmarsdorf Leipzig – Erweiterungsneubau, Modernisierung, Interim



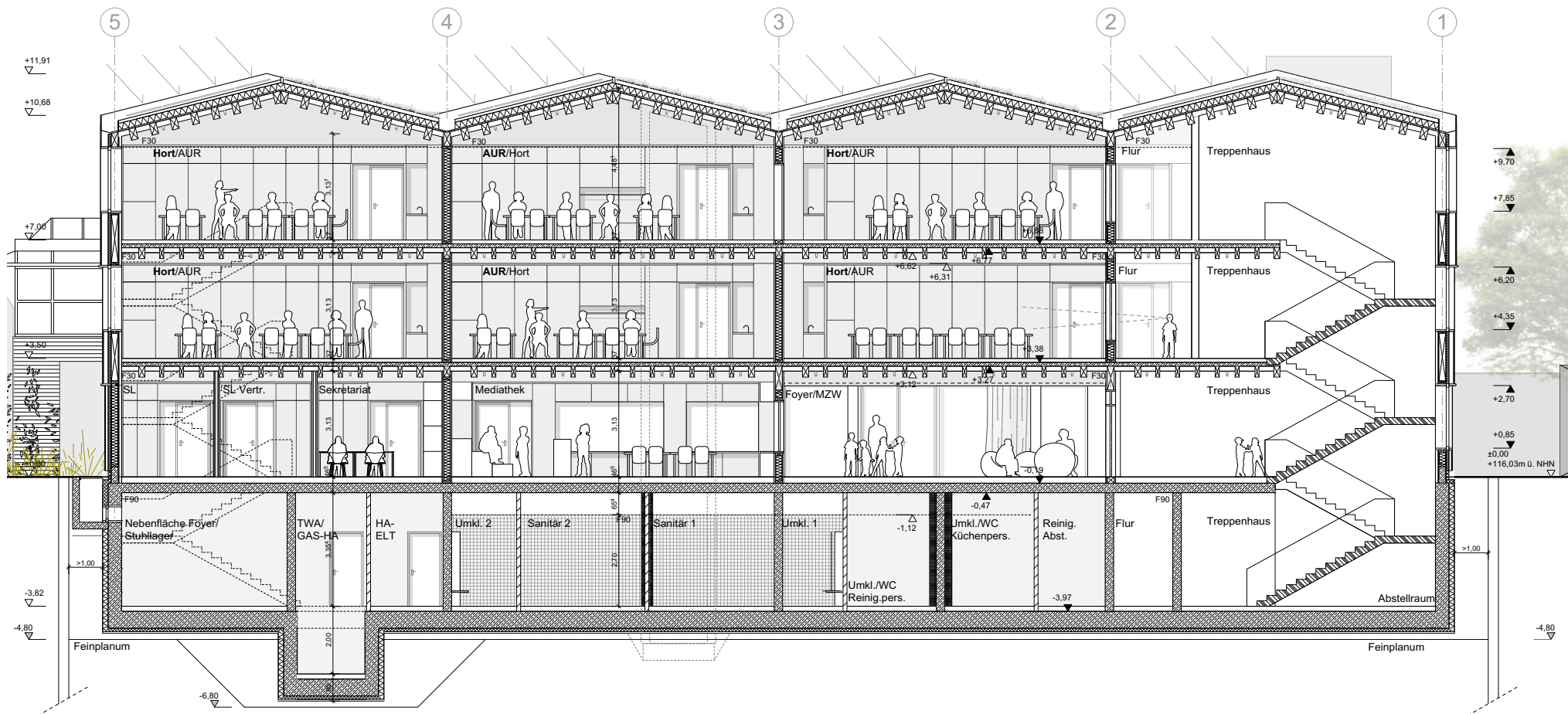
6.3 Grundriss Dachgeschoss

s. 17 Grundschule Rückmarsdorf Leipzig – Erweiterungsneubau, Modernisierung, Interim



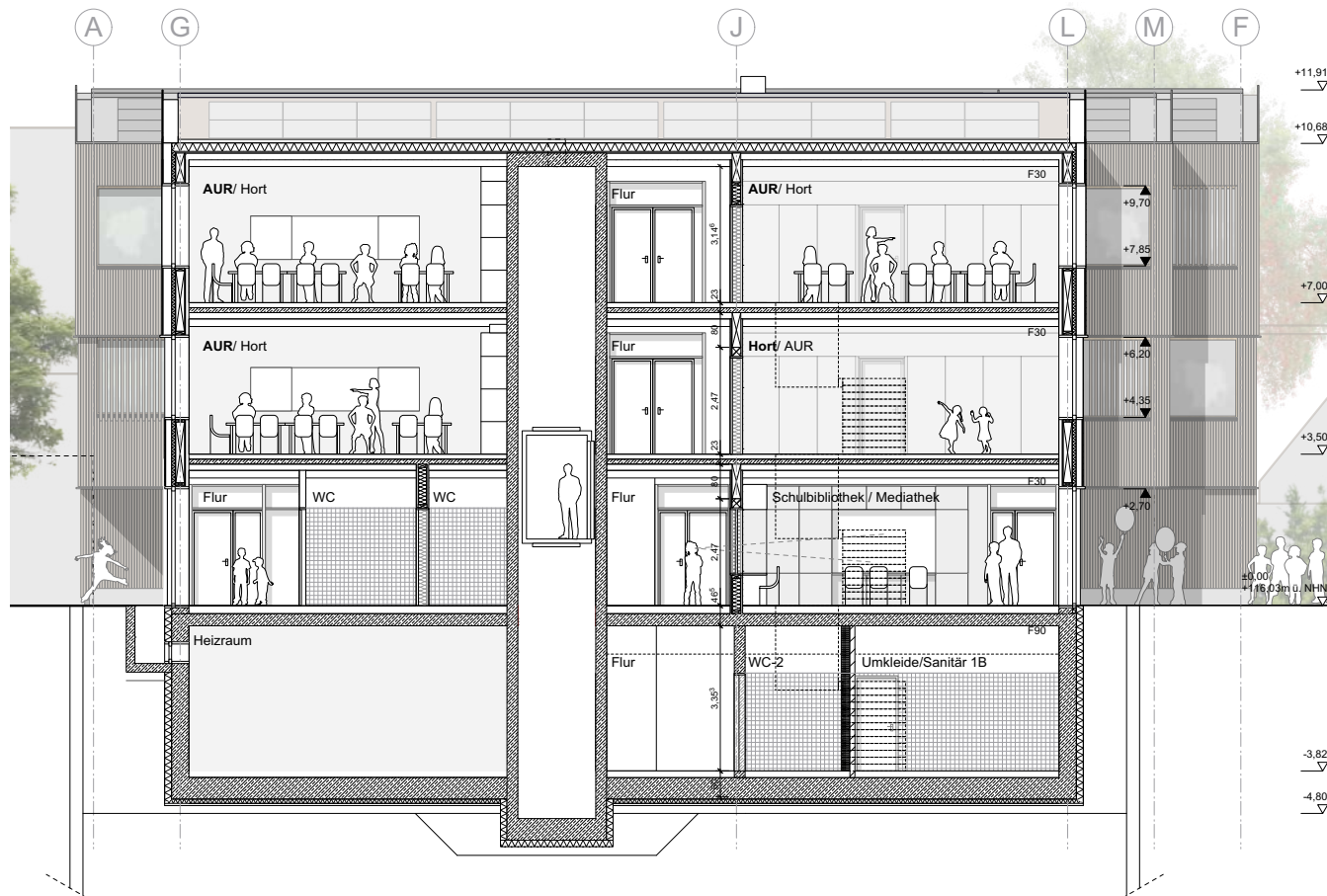
6.4 Grundriss Untergeschoss

s. 18 Grundschule Rückmarsdorf Leipzig – Erweiterungsneubau, Modernisierung, Interim



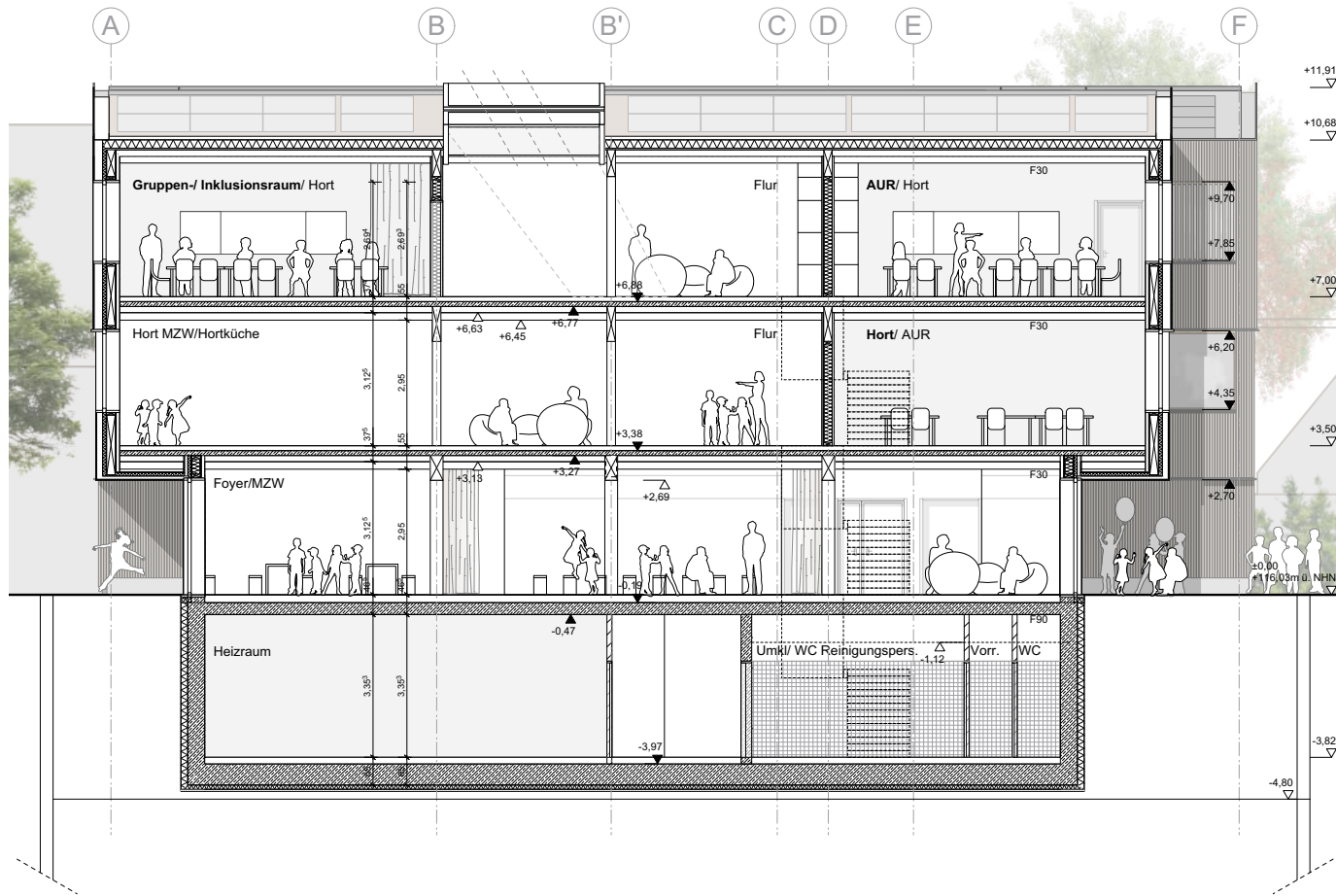
7.1 Schnitt AA - Längsschnitt Erweiterungsneubau

s. 19 Grundschule Rückmarsdorf Leipzig – Erweiterungsneubau, Modernisierung, Interim



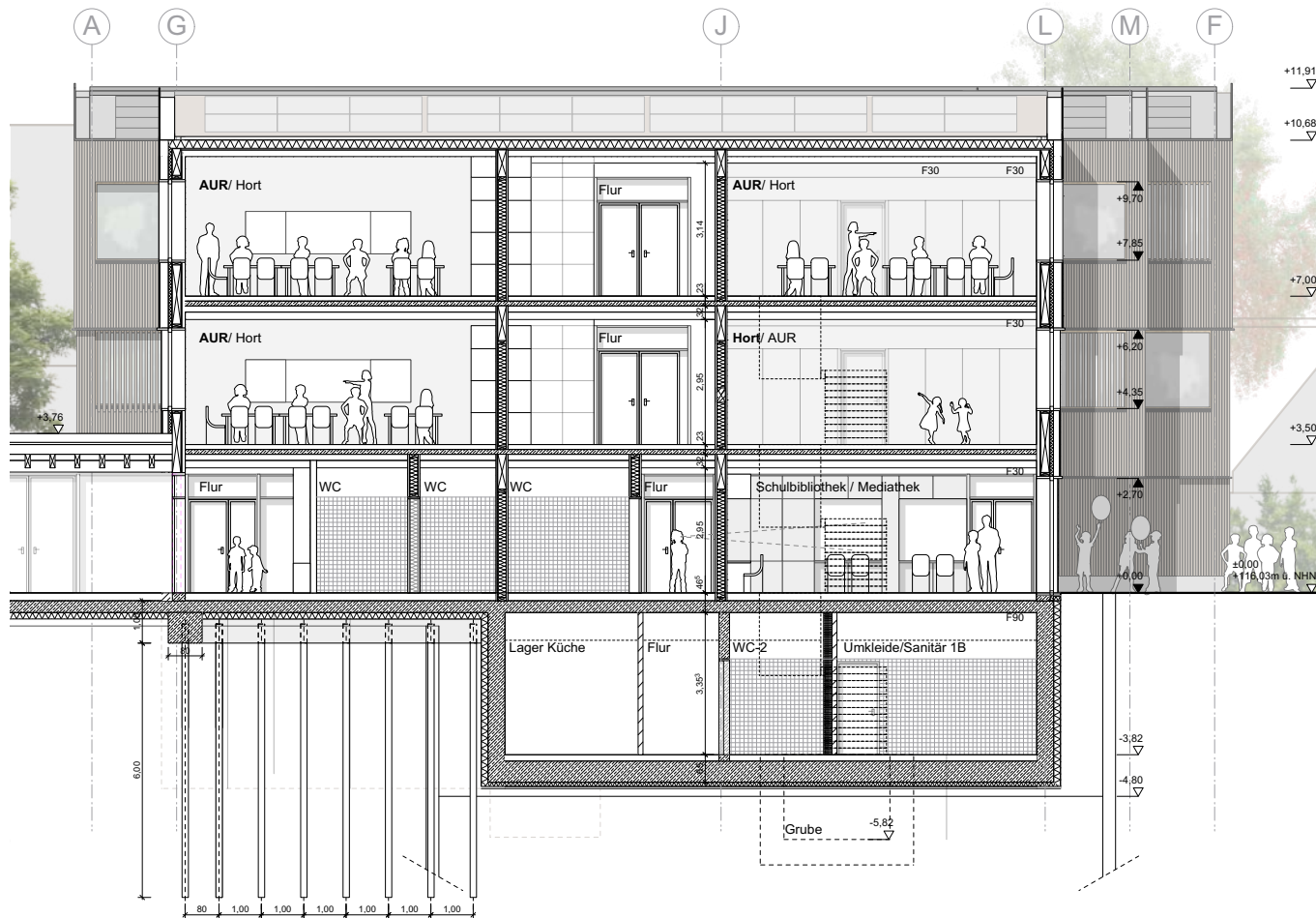
7.2 Schnitt BB - Querschnitt Erweiterungsneubau

s. 20 Grundschule Rückmarsdorf Leipzig – Erweiterungsneubau, Modernisierung, Interim



7.3 Schnitt CC - Querschnitt Erweiterungsneubau

s. 21 Grundschule Rückmarsdorf Leipzig – Erweiterungsneubau, Modernisierung, Interim



7.3 Schnitt DD - Querschnitt Erweiterungsneubau
 s. 22 Grundschule Rückmarsdorf Leipzig – Erweiterungsneubau, Modernisierung, Interim



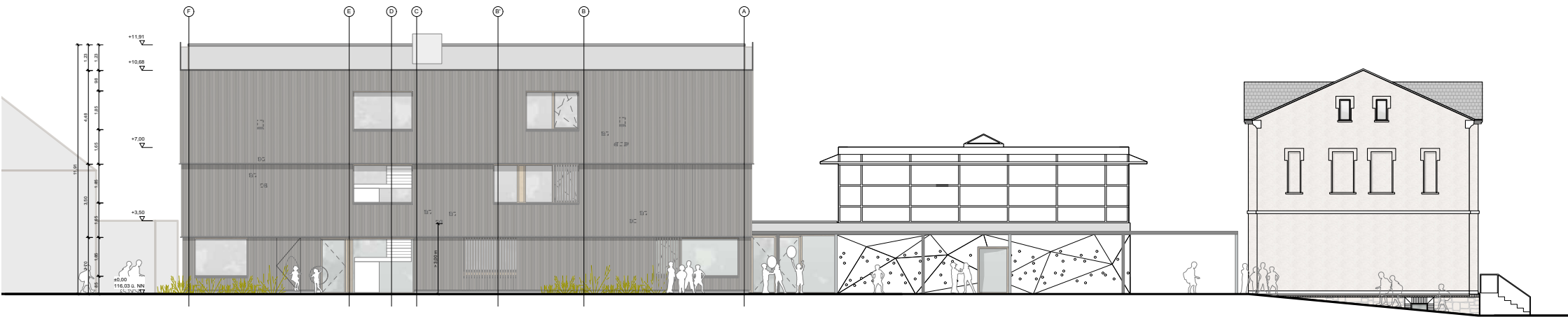
Ost - An der Friedenseiche



Süd

8.1 Ansichten

s. 23 Grundschule Rückmarsdorf Leipzig – Erweiterungsneubau, Modernisierung, Interim



Nord - Schulhof



West- Schulhof

8.2 Ansichten

s. 24 Grundschule Rückmarsdorf Leipzig – Erweiterungsneubau, Modernisierung, Interim



9.1 Perspektive Nord Vorplatz

s. 25 Grundschule Rückmarsdorf Leipzig – Erweiterungsneubau, Modernisierung, Interim



9.2 Perspektive Nord Vorplatz

s. 26 Grundschule Rückmarsdorf Leipzig – Erweiterungsneubau, Modernisierung, Interim



9.3 Perspektive Süd Vorplatz

s. 27 Grundschule Rückmarsdorf Leipzig – Erweiterungsneubau, Modernisierung, Interim



9.4 Perspektive Süd Vorplatz

s. 28 Grundschule Rückmarsdorf Leipzig – Erweiterungsneubau, Modernisierung, Interim



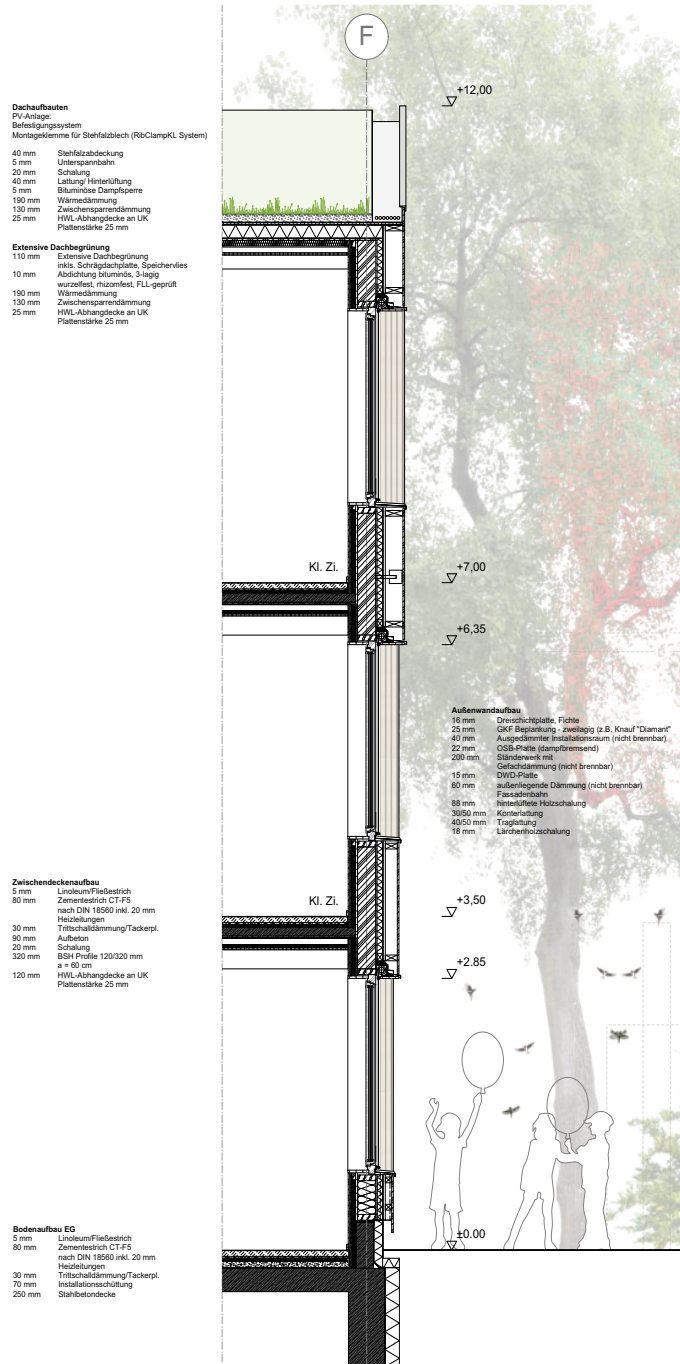
9.5 Perspektive Nord Vorplatz

s. 29 Grundschule Rückmarsdorf Leipzig – Erweiterungsneubau, Modernisierung, Interim

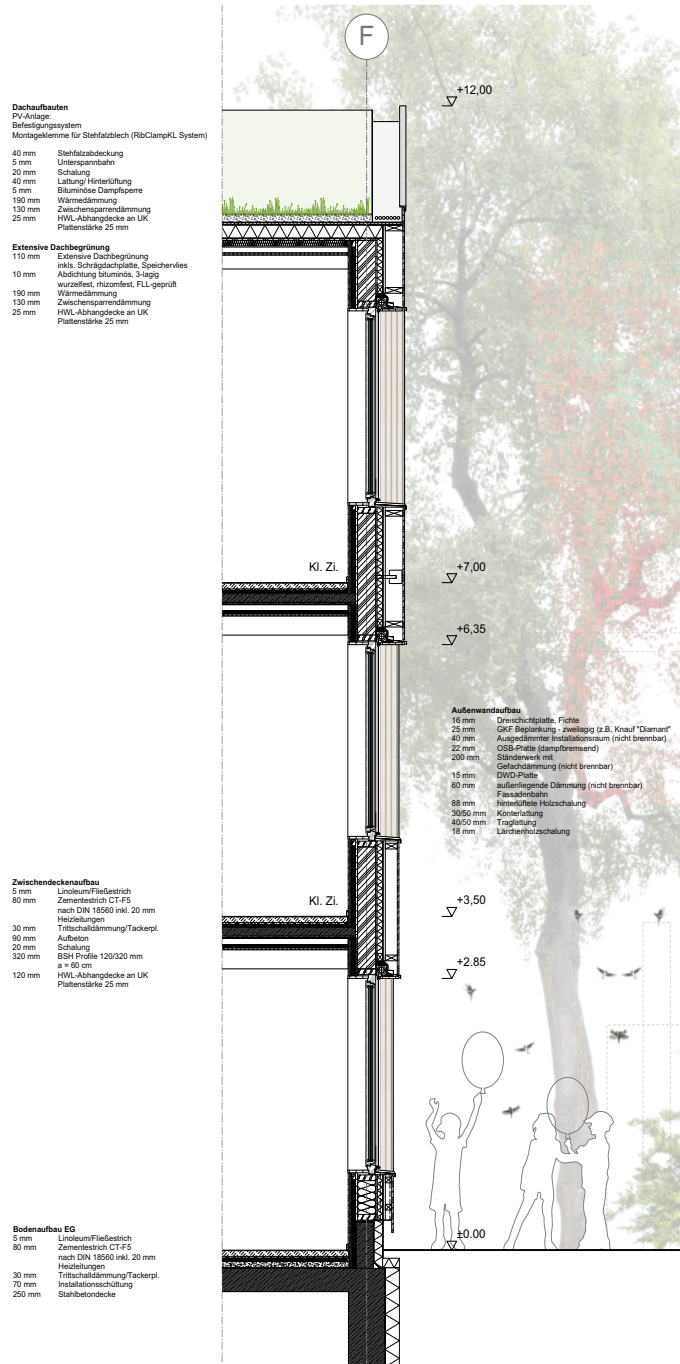


9.6 Perspektive Süd Vorplatz

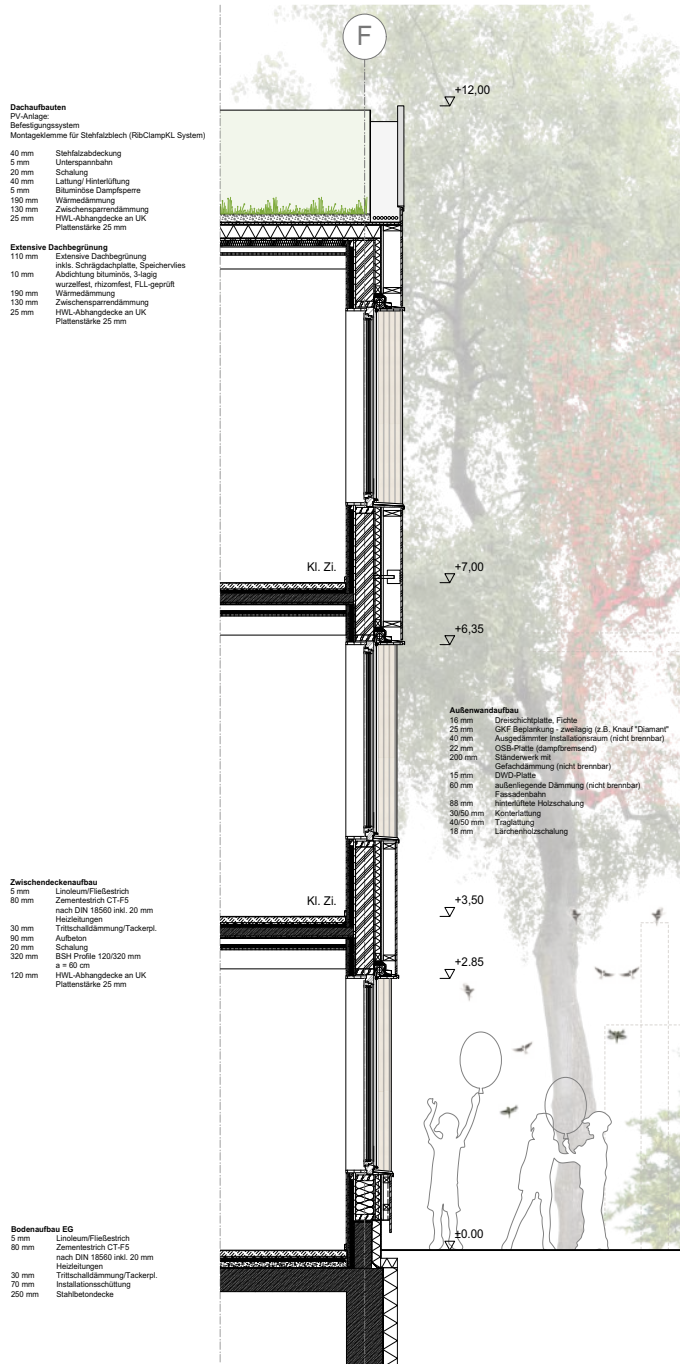
s. 30 Grundschule Rückmarsdorf Leipzig – Erweiterungsneubau, Modernisierung, Interim



10.1 Fassade Lärche naturbelassen



10.2 Fassade Lärche vorvergraut

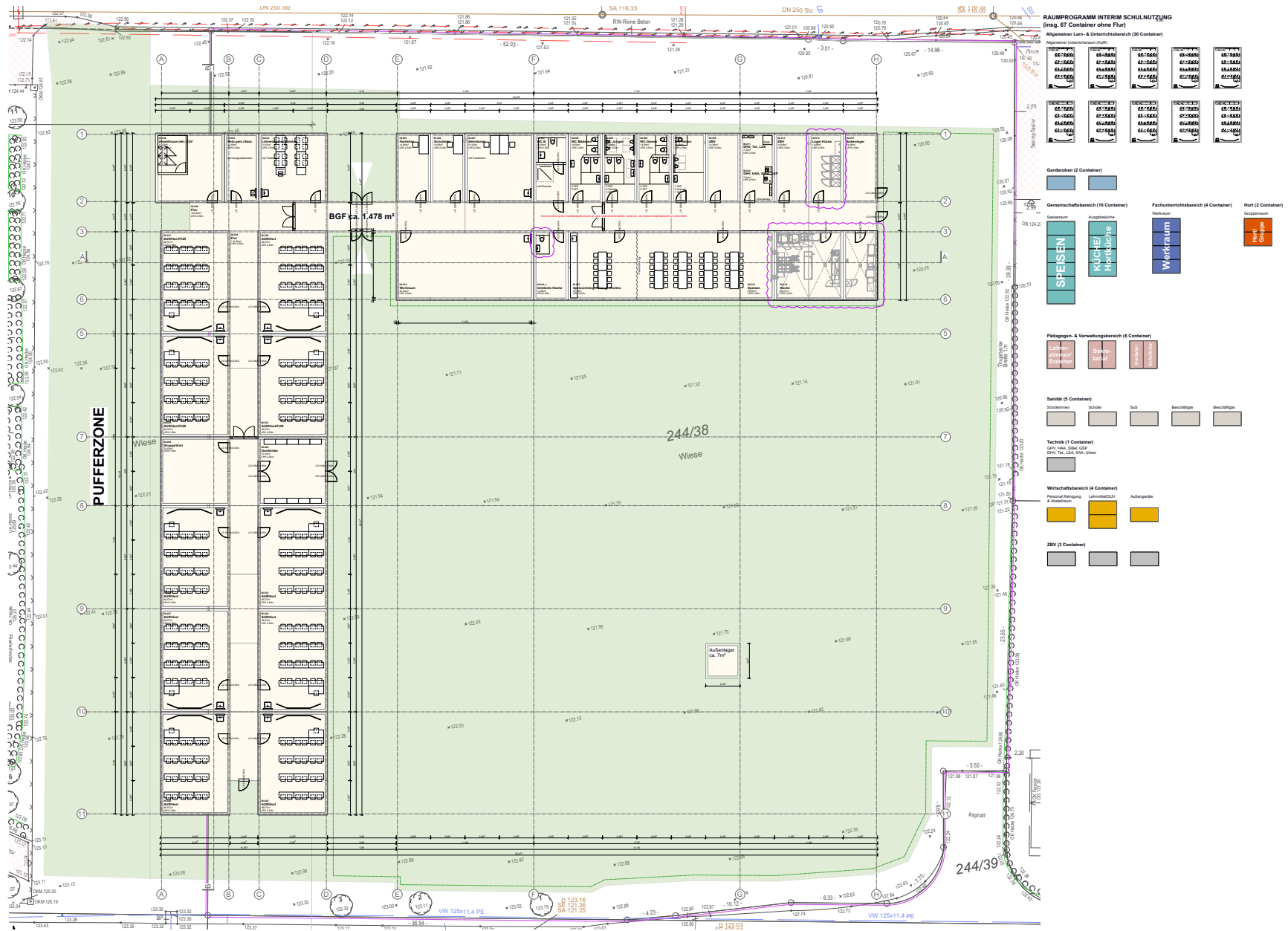


10.3 Fassade karbonisiertes Holz oder Lasur



11.1 Interim an der Alten Dorfstraße

s. 34 Grundschule Rückmarsdorf Leipzig – Erweiterungsneubau, Modernisierung, Interim



11.2 Interim an der Alten Dorfstraße

s. 35 Grundschule Rückmarsdorf Leipzig – Erweiterungsneubau, Modernisierung, Interim



12.1 Schulgarten